



White Star
Instituto



TEMA: TEXTOS DRAMÁTICOS

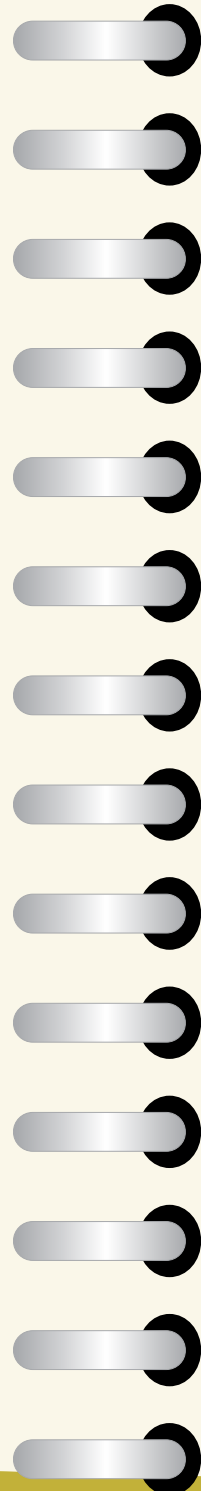


Expresión Corporal & Artes del Movimiento
L. T. ISRAEL E. BAAS UC

EL GUION TEATRAL



PORTADA:



TÍTULO

¿Cómo se llama?

Autor=Dramaturgo

¿Quién la escribe o adapta?

Sinópsis=Reseña=Trama

¿De qué trata?

PERSONAJES

Por orden de importancia
Por orden de aparición



ESTRUCTURA GENERAL

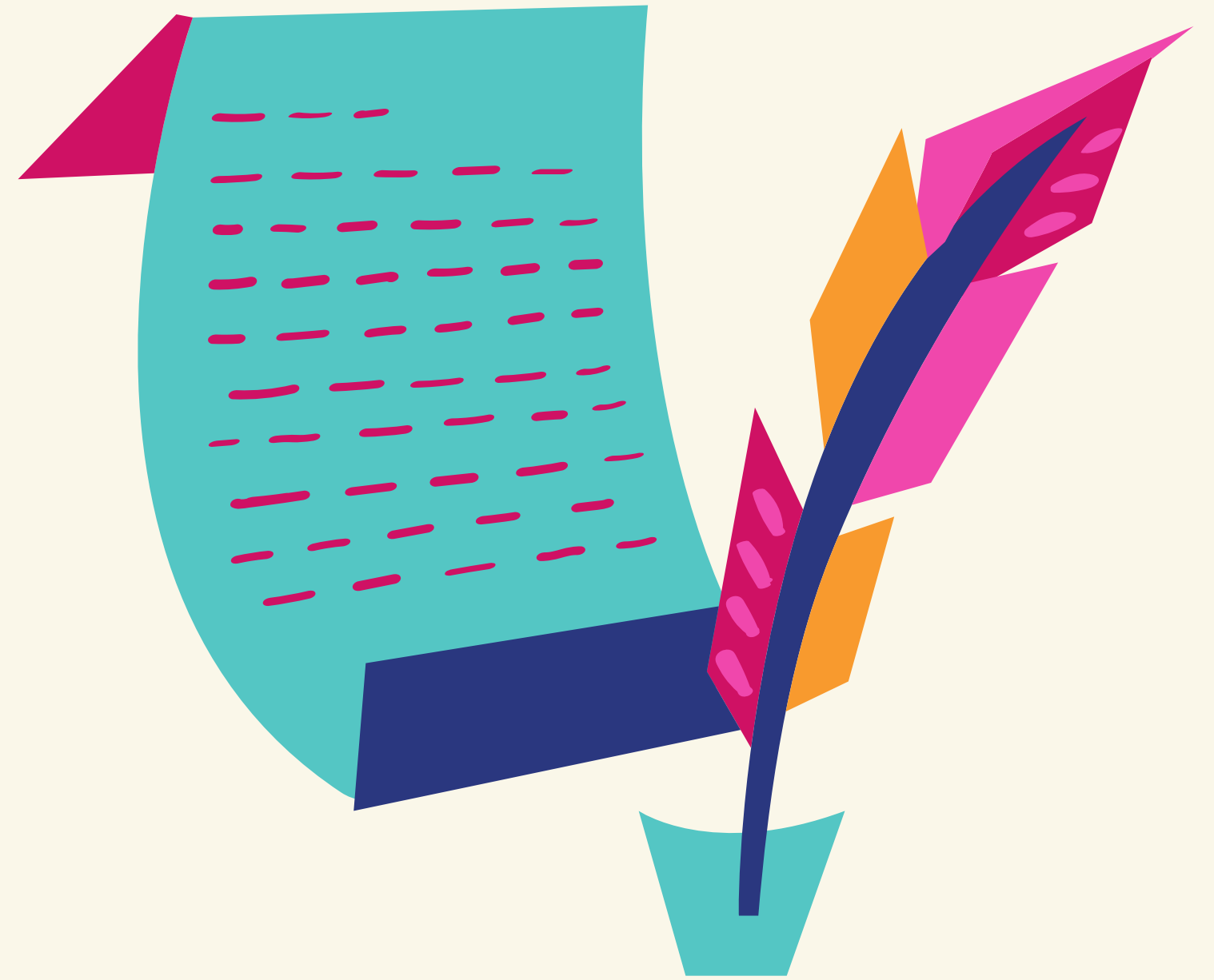


INICIO

DESARROLLO

CLÍMAX

DESENLACE



ESTRUCTURA GENERAL



INICIO


Introducir a los personajes y el lugar donde se desarrolla la historia.

Se presenta el contexto inicial y los antecedentes que darán pie a la historia.

DESARROLLO

Complica la historia y presenta el conflicto o problema principal que deben enfrentar los personajes.

Esta es la parte más extensa, donde se suceden los eventos y las acciones que llevan al clímax.



ESTRUCTURA GENERAL



CLÍMAX

Es el momento de mayor tensión y emoción, un punto de inflexión en la trama donde los conflictos culminan y se produce un cambio irreversible.

DESENLACE

Presenta la solución del conflicto, que puede ser feliz o triste, y cierra la narración.
También puede ser un final abierto o tener un final alternativo



ESTRUCTURA DE ACTOS Y ESCENAS



¿QUÉ ES?

ACTOS

Una división principal de la obra. Una obra puede tener varios actos, cada uno dividiéndose en escenas.

CUADROS

Parte de un acto en la que se mantiene el mismo decorado o espacio.

ESCENAS

Una sección menor dentro de un acto, que generalmente cambia cuando un personaje entra o sale del escenario.

ESTRUCTURA DE ACTOS Y ESCENAS



DURACIÓN

ACTOS

Caída del telón, un descanso o intermedio, o un cambio significativo en la acción y el conflicto.

CUADROS

Cambio de decorado o escenografía, o cuando el escenario queda vacío para marcar una interrupción.

ESCENAS

La entrada o salida de uno o más personajes.

Cuadro

Determinados por la escenografía utilizada.

Escena

Determinados por la entrada o salida de un personaje.

Acto

Determinados por grandes cambios en la trama. En Wicked, hay dos actos: cuando Elphaba decide tomar su propio camino se acaba el primer acto.